

貸事務所

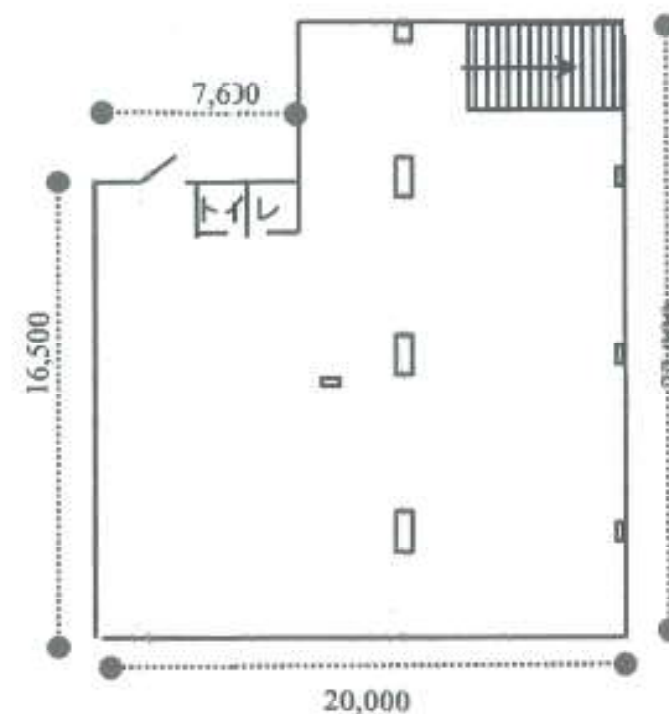
東京メトロ東西線、都営地下鉄「門前仲町駅」より約250m

所在地 東京都江東区深川1-1-2 (住居表示)
 用途地域 商業地域
 建物 事務所 構造 鉄骨鉄筋コンクリート造陸屋根
 13階建の2階の一部
 (201号室)
 床面積 約344.96㎡ (約104.35坪)

月額賃料 / 975,678円 (税抜886,980円)
 共益費 / 114,741円 (税抜104,310円)
 保証金 / 4,434,900円 (税抜賃料の5ヶ月分)
 保証金償却 / 2年毎に税込賃料の1ヶ月分
 解約時に税込賃料の1ヶ月分
 賃貸期間 / 2年 (更新可)
 引渡日 / 即入居可
 * 諸条件が変更する場合がございます。



◆ 201号室略図



* 図面と現況が異なる場合現況を優先します。



アーバンシステム管理株式会社

〒135-0042 東京都江東区木場5-6-36-204

<http://www.urbansys.co.jp>

TEL 03-3643-8130

FAX 03-3630-6788

■ 手数料

手数料負担の割合	貸主	0%	借主	100%
手数料配分の割合	元付	0%	客付	100%

■ 取引態様：媒介