

貸倉庫・貸事務所・貸作業場

東京メトロ東西線「門前仲町」より 1500M 徒歩13分
「木場駅」より 1300M 徒歩13分

所在地／東京都江東区木場3-14-11 (住居表示)

用途地域／準工業地域

占有床面積／124.20㎡ (37.57坪)

建物／鉄骨鉄筋コンクリート造陸屋根12階建 (1階103号)

店舗 約43.64㎡ (約13.20坪)

事務所 約31.03㎡ (約9.39坪)

作業場 約49.53㎡ (約14.98坪)

賃料 594,000円 (税抜540,000円)

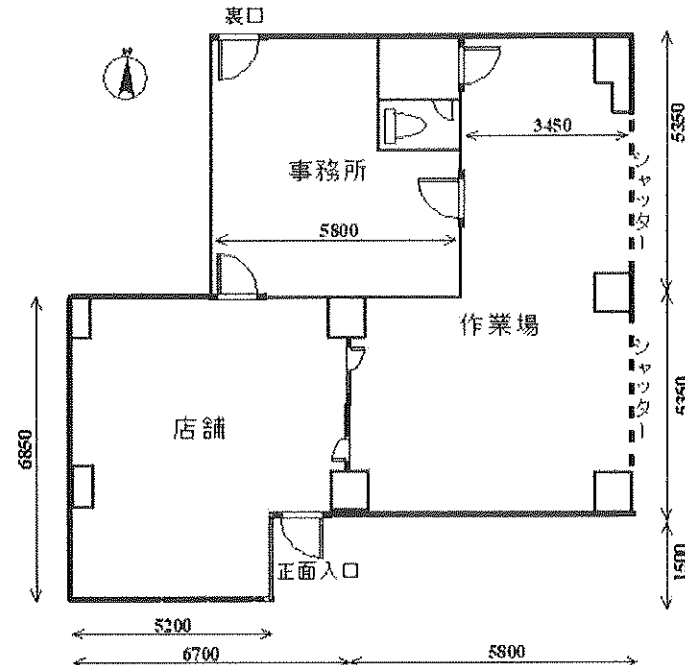
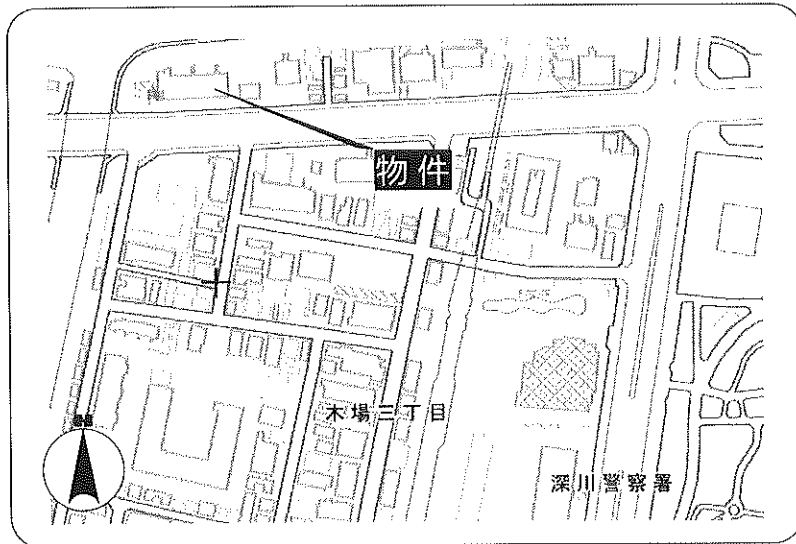
保証金 2,376,000円 (税込賃料の4ヶ月分)

明渡償却 594,000円 (税込賃料の1ヶ月分)

賃貸期間 定期借家4年間 (2年毎賃料改定)

引渡日 令和6年3月1日 (予定)

サニーハウス木場公園 103号室 124.20㎡ (37.57坪)



* 図面は実測図です、図面と現状が異なる場合、現状を優先致します。

アーバンシステム管理株式会社
〒135-0042 東京都江東区木場5-6-36-204
<http://www.urbansys.co.jp>

TEL 03-3643-8130
FAX 03-3630-6788

手数料			
手数料負担の割合	円	0%	100
手数料配分の割合	円	0%	100

取引態様：媒介