

貸事務所

JR京葉線・武蔵野線、東京メトロ有楽町線、りんかい線新木場駅より約1,000m
 首都高速湾岸線 新木場出入口約1,300m

所在地 / 東京都江東区辰巳3-19-6 (住居表示)

用途地域 / 準工業地域・臨港地区指定 (無分区)

* 地区計画による用途制限有り

敷地面積 / 約103.21㎡ (約31.22坪)

建物 / 構造 木造銅メッキ鋼板葺2階建

床面積1階39.66㎡ (11.99坪)

2階39.66㎡ (11.99坪)

その他 / 駐車スペース有り

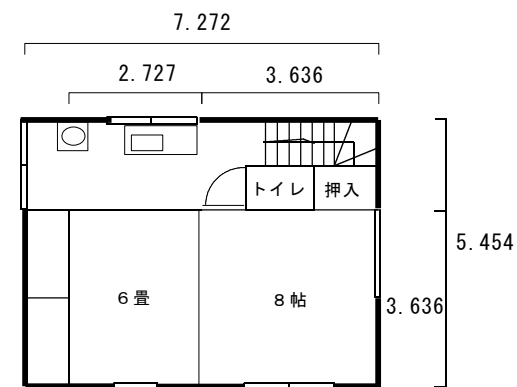
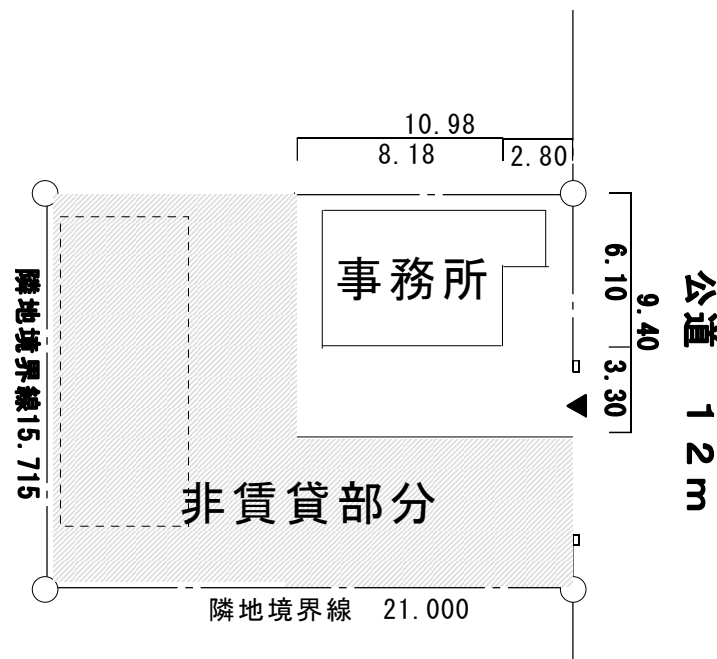
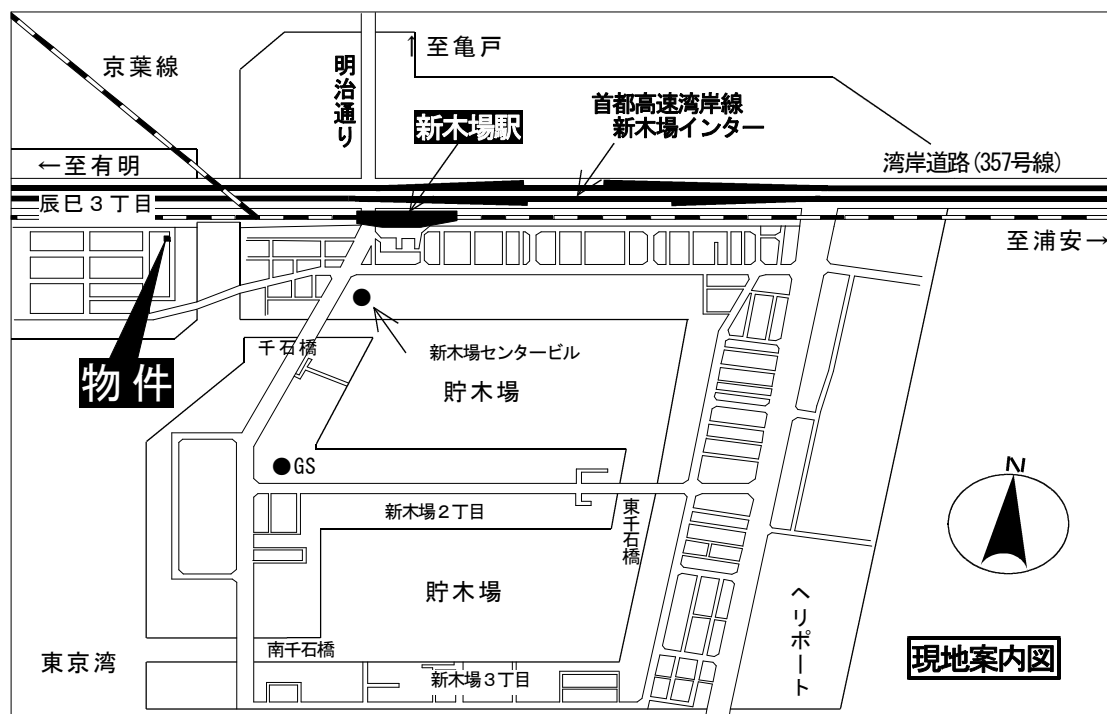
月額賃料 / 250,800円 (税抜228,000円)

保証金 / 1,003,200円 (税込賃料の4ヶ月分)

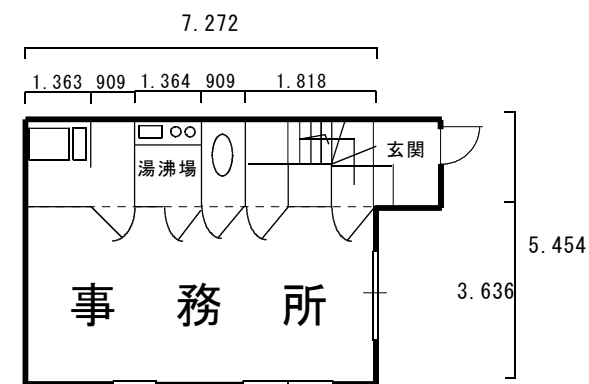
明渡償却 / 250,800円 (税込賃料の1ヶ月分)

賃貸期間 / 4年 (定期借家契約2年毎賃料改定)

引渡日 / 令和5年1月11日



2階事務所平面図



1階事務所平面図

* 図面は実測図です、図面と現状が異なる場合、現状を優先致します。



アーバンシステム管理株式会社

〒135-0042 東京都江東区木場5-6-36-204

<http://www.urbansys.co.jp/>

TEL 03-3643-8130

FAX 03-3630-6788

■ 手数料

手数料負担の割合	貸主	0%	借主	100%
手数料配分の割合	元付	0%	客付	100%

■ 取引態様：媒介