

駐車場 資材置場

JR京葉線・武蔵野線・地下鉄有楽町線・りんかい線 「新木場駅」より 約250m
 首都高速湾岸線 新木場ランプ 約350m

所在地 東京都江東区新木場1-6-12(住居表示)

用途地域 準工業地域・臨港地区(無分区)

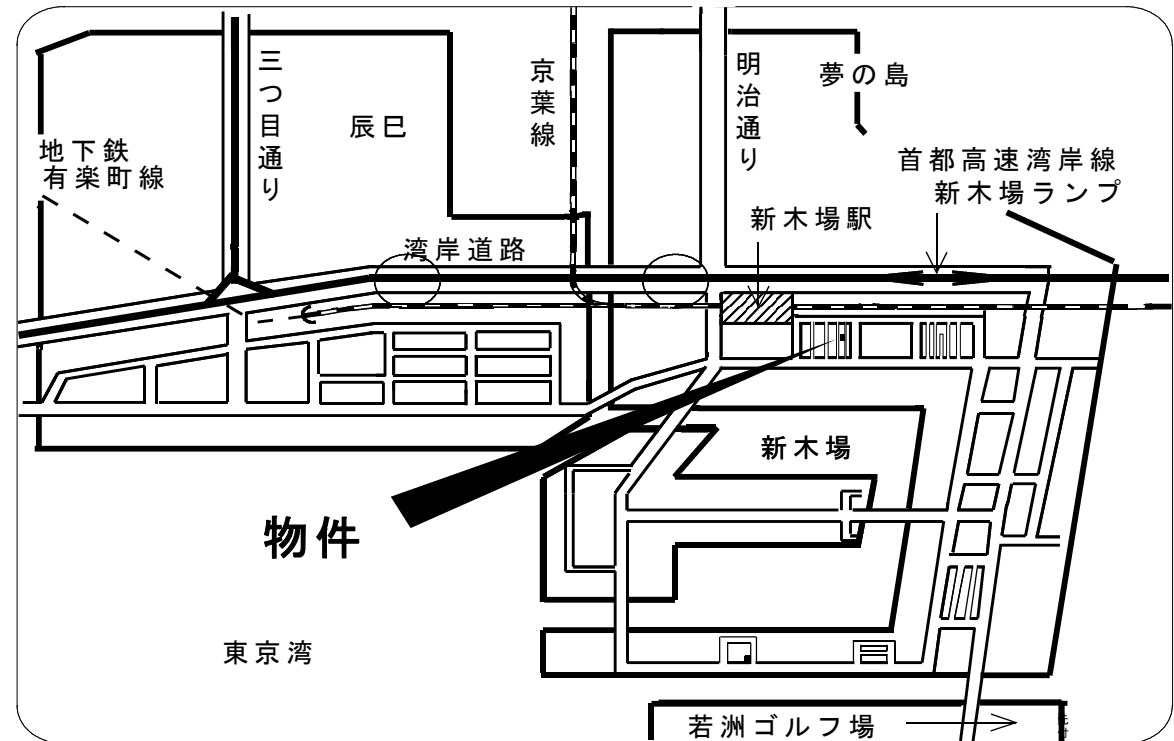
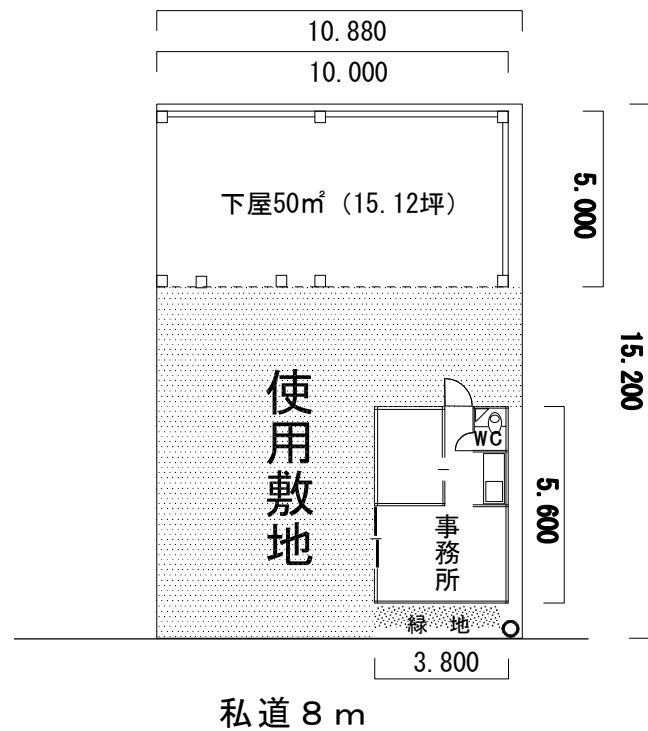
* 地区計画による用途制限有り

使用敷地 約165.37㎡(約50.02坪)

建物 下屋 約50.00㎡(約15.12坪)

事務所 約21.28㎡(約6.43坪)

月額賃料 330,000円(税抜賃料300,000円)
 保証金 1,320,000円(税込賃料の4ヶ月分)
 明渡償却 330,000円(税込賃料の1ヶ月分)
 契約期間 4年(2年毎月額賃料改定・更新可)
 引渡日 2021年11月下旬(要相談)



※図面と現況が異なる場合現況を優先致します。



アーバンシステム管理株式会社 TEL 03-3643-8130

〒135-0042 東京都江東区木場5-6-36-204

http://www.urbansys.co.jp

FAX 03-3630-6788

■ 手数料

手数料負担の割合	貸主	0%	借主	100%
手数料配分の割合	元付	0%	客付	100%

■ 取引態様：媒介