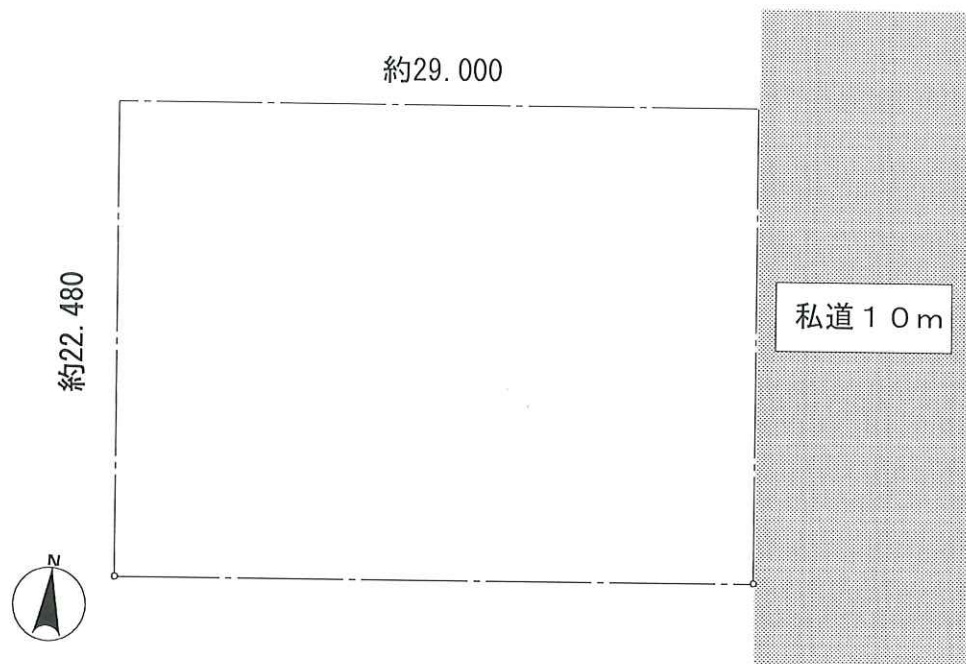


# 貸駐車場

東京メトロ有楽町線・京葉線・武蔵野線・りんかい線  
 「新木場駅」より約180m  
 首都高速湾岸線 新木場ランプより1000m

所在地／東京都江東区新木場1-6-8 (住居表示)  
 東京都江東区新木場1-8-7 (地番表示)  
 用途地域／準工業地域・臨港地区 (無分区)  
 \*地区計画による一部制限あり  
 敷地面積／652.02㎡ (197.23坪) (登記簿)

賃料／1,287,000円 (税抜き1,170,000円)  
 敷金／2,574,000円 (税込み賃料の2ヶ月)  
 賃貸期間／2年 (更新不可)  
 引渡日／令和6年9月1日



\* 図面と現況が異なる場合現況を優先します。



アーバンシステム管理株式会社

〒135-0042 東京都江東区木場5-6-36-204

<http://www.urbansys.co.jp>

TEL 03-3643-8130

FAX 03-3630-6788

■ 手数料

手数料負担の割合	貸主	0%	借主	100%
手数料配分の割合	元付	0%	寄付	100%

■ 取引態様：媒介