

# 駐車場・資材置場

所在地／東京都目黒区鷹番1丁目5-4（住居表示）

用途地域／第一種低層住居専用地域

敷地面積／約600.04㎡（約181.51坪）



\*図面と現況が異なる場合は現況を優先いたします

東急東横線「学芸大学前駅」から

約800m

首都高速2号線「目黒インター」から

約300m

賃料／1,980,000円（税抜賃料 1,800,000円）

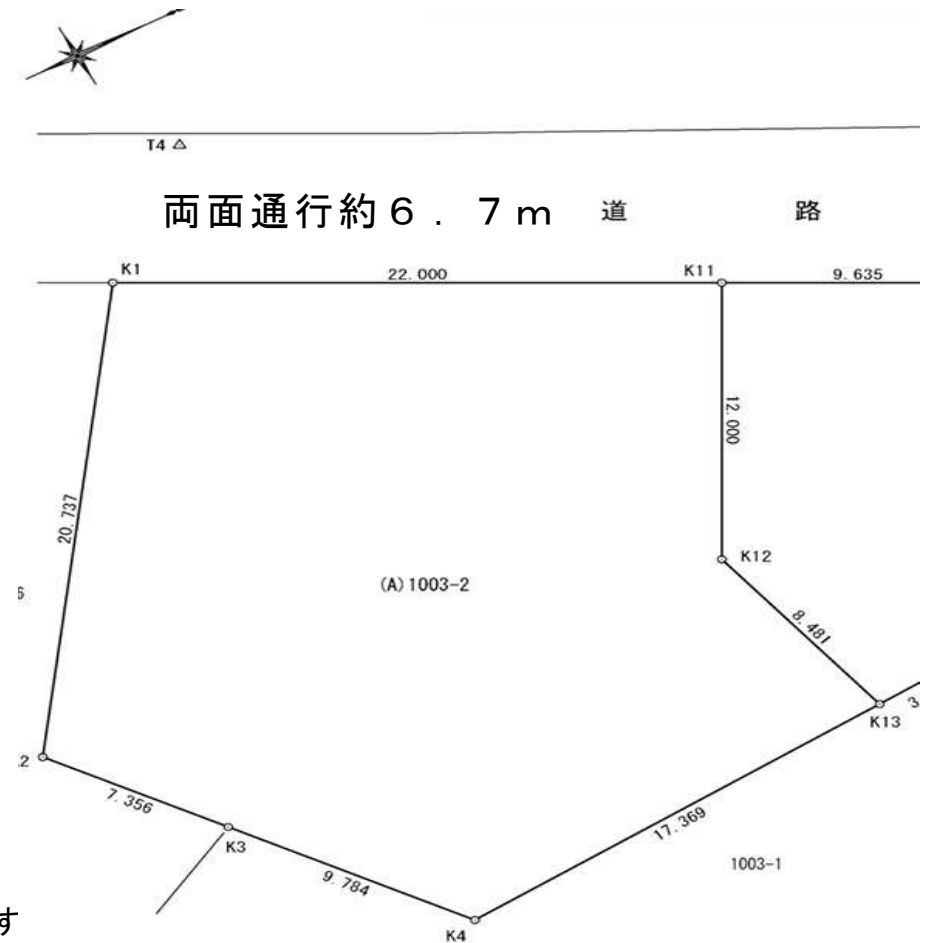
敷金／3,960,000円（税込賃料の2ヶ月分）

賃貸期間／約1年

引渡日／令和8年7月1日（応相談）

備考／砂利舗装状態

前面道路幅員約6.7m\*両面通行



アーバンシステム管理株式会社

〒135-0042 東京都江東区木場5-6-36-204

<http://www.urbansys.co.jp/>

TEL 03-3643-8130

FAX 03-3630-6788

■手数料

手数料負担の割合	貸主	0%	借主	100%
手数料配分の割合	元付	0%	客付	100%

■取引態様：媒介

