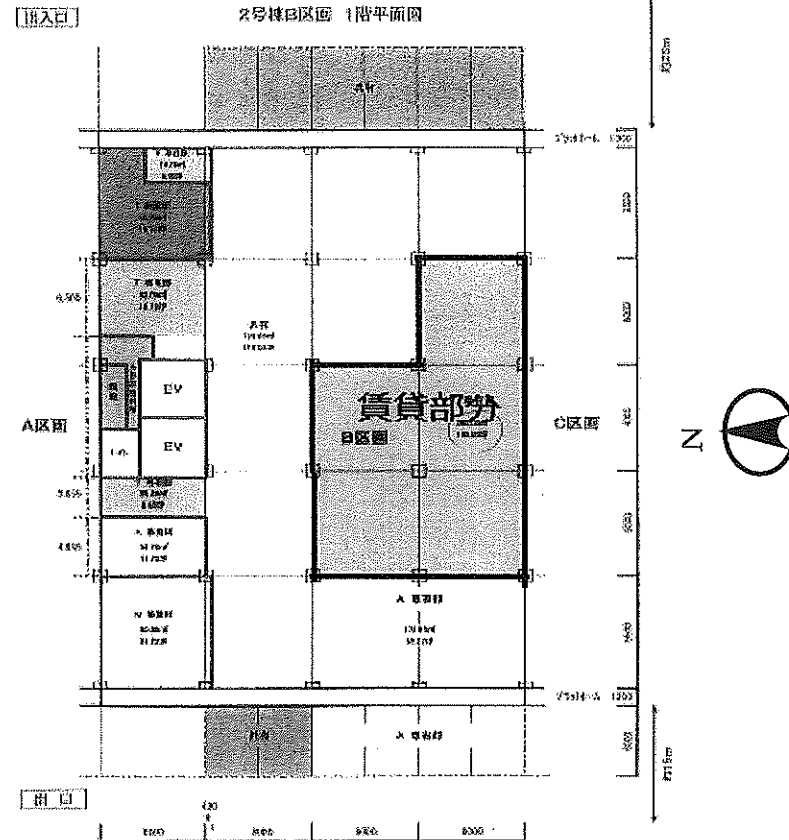
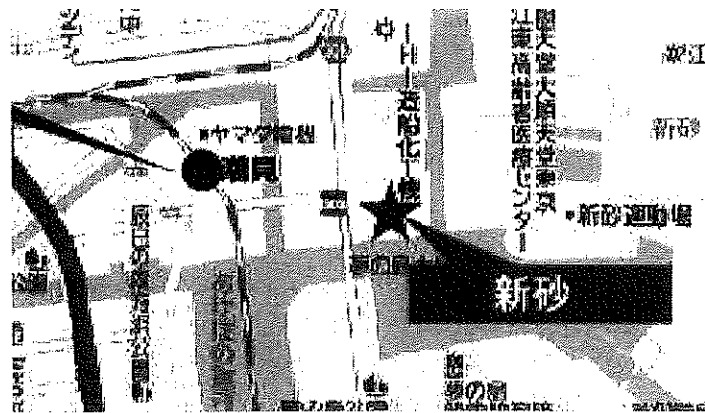


# 貸倉庫

JR京葉線「潮見」駅より約900m  
首都高速湾岸線 新木場ランプより約1800m

所在地 東京都江東区新砂2-5-20 (住居表示)  
2号棟B区画1階  
用途地域 工業専用地域  
構造 鉄筋コンクリート造5階建の1階の一部  
専有面積 1階 約360.00㎡ (約108.90坪)  
共有部分 約39.44㎡ (約11.93坪)  
賃貸面積 約399.44㎡ (約120.83坪)  
竣工 1987年  
床荷重 1階5t/坪  
天井高 1階4.8m

月額賃料 相談  
敷金 相談  
礼金 相談  
共益費 相談  
賃貸期間 相談  
引渡日 2022年3月1日 (予定)



※図面と現状が異なる場合現状を優先いたします。



アーバンシステム管理株式会社

〒135-0042 東京都江東区木場5-6-36-204

<http://www.urbansys.co.jp/>

TEL 03-3643-8130

FAX 03-3630-6788

■手数料

手数料負担の割合	貸主	0%	借主	100%
手数料配分の割合	貸主	0%	借主	100%

■取引態様：媒介