

貸倉庫

東京メトロ東西線「南砂駅」より約1,600m・首都高速清新町出入口より約3,000m

所在地 東京都江東区新砂3-10-8 (住居表示)

用途地域 工業専用地域

建物 構造 鉄骨造陸屋根8階建5階の一部
 床面積 約231.41㎡(約70.00坪)
 その他 自走式プラットホーム
 天高梁下約5.2m

月額賃料 423,500円 (税抜賃料385,000円)

保証金 1,694,000円 (税込賃料4ヶ月分)

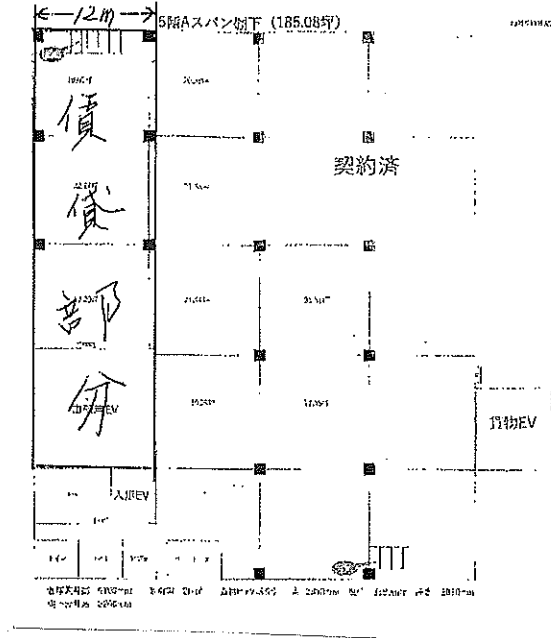
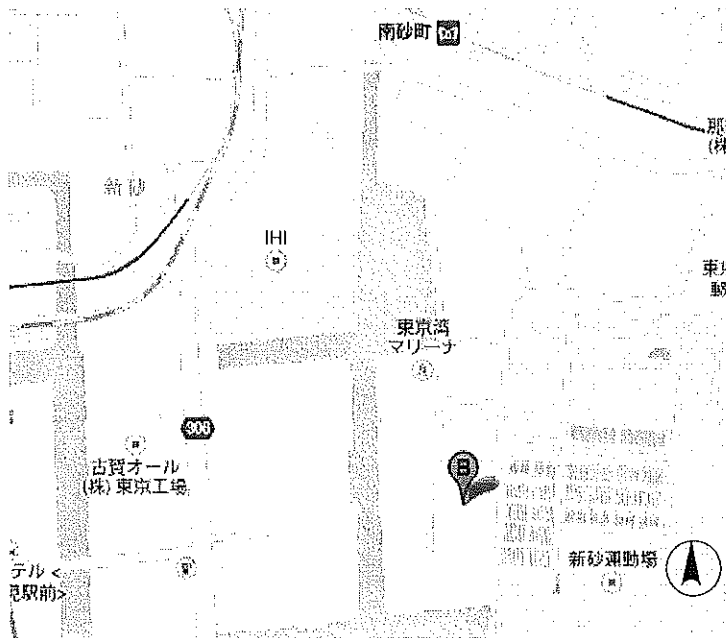
明渡償却 423,500円 (税込賃料1ヶ月分)

礼金 423,500円 (税込賃料1ヶ月分)

共益費電気代別途 42,350円/坪 (税抜38,500円/坪)

賃貸期間 4年(更新可・2年毎賃料改定)

引渡日 即入居可(応相談)



図面と現状が異なる場合現状を優先いたします。



アーバンシステム管理株式会社

〒135-0042 東京都江東区木場5-6-36-204

<http://www.urbansys.co.jp/>

TEL 03-3643-8130

FAX 03-3630-6788

■手数料

手数料負担の割合	貸主	0%	借主	100%
手数料配分の割合	貸主	0%	借主	100%

■取引態様：媒介