

貸倉庫

JR京葉線・武蔵野線・東京メトロ有楽町線・りんかい線
 新木場駅より約750m 首都高速湾岸線新木場ランプ約1300m

所在地／東京都江東区新木場1-8-23 (住居表示)

月額賃料／ 800,800円 (税抜728,000円)

用途地域／準工業地域・臨港地区 (無分区)

保証金／3,203,200円 (税込賃料の4カ月分)

* 地区計画による用途制限有り

明渡償却／ 800,800円 (税込賃料の1カ月分)

使用敷地／307.00㎡ (92.86坪)

賃貸期間／4年 (定期借家契約・2年毎賃料改定)

引渡日／令和8年7月1日 (応相談)

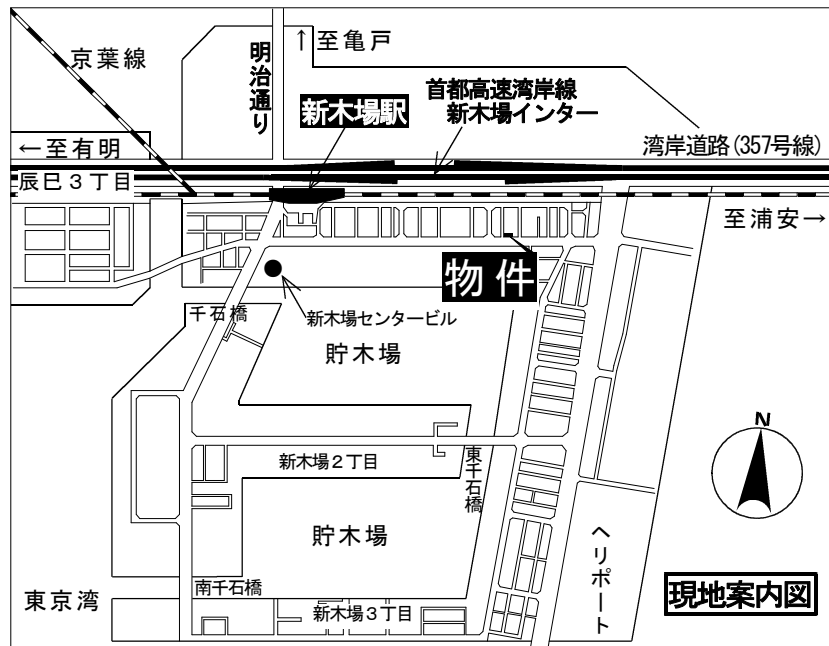
建物／構造 鉄骨造スレート葺平屋 (一部中2階) 建連棟式倉庫

床面積 1階 約211.60㎡ (約64.00坪)

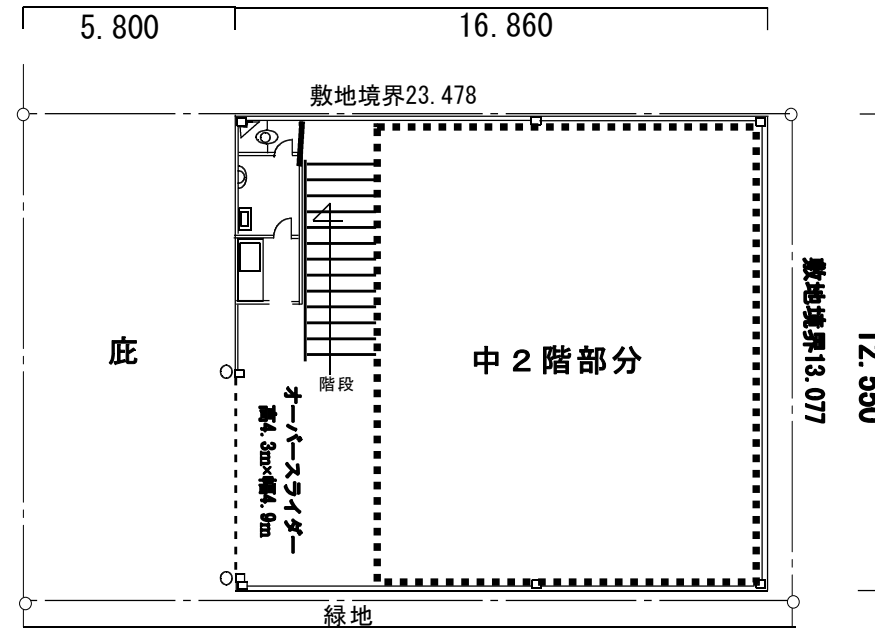
中2階 約138.00㎡ (約41.74坪)

その他／敷地内前面庇有り 駐車可

天 高／1階 約3メートル 中2階約3.6メートル

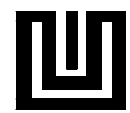


私道約10m



公道約30m

※図面と現状が異なる場合現状を優先いたします。



アーバンシステム管理株式会社 TEL 03-3643-8130

〒135-0042 東京都江東区木場5-6-36-204

URBAN SYSTEM

http://www.urbansys.co.jp

FAX 03-3630-6788

■ 手数料

手数料負担の割合	買主	0%	借主	100%
手数料配分の割合	元付	0%	客付	100%

■ 取引態様：媒介