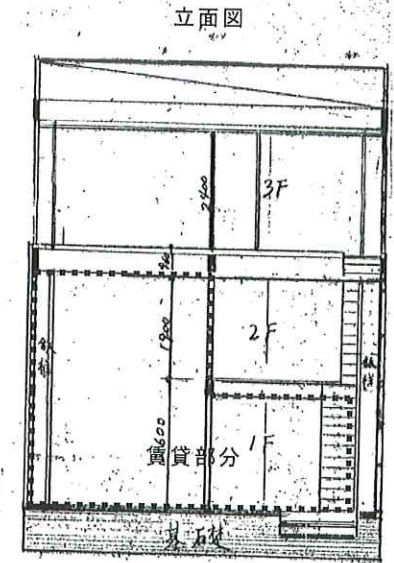
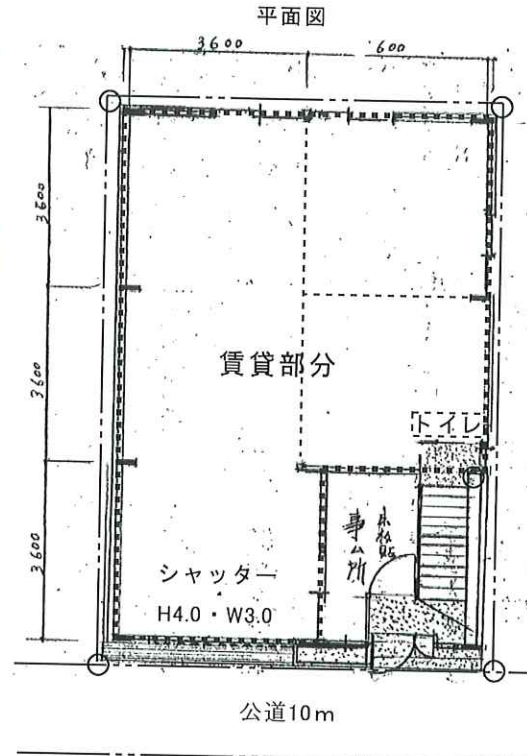


貸倉庫

都営地下鉄新宿線「森下駅」より約750m

所在地／東京都墨田区立川2丁目11番17号（住居表示）
 用途地域／準工業地域
 建物／構造 鉄骨造3階建の1階部分
 床面積 1F約 64.80㎡（約19.60坪）

月額賃料： 200,200円（税抜賃料 18.2万円）
 保証金： 800,800円（税込賃料の4ヶ月分）
 明渡償却： 200,200円（税込賃料の1ヶ月分）
 契約期間： 3年間定期借家契約（2年毎賃料改定）
 引渡日： 相談



※図面と現況が異なる場合現況を優先します。



アーバンシステム管理株式会社
 〒135-0042 東京都江東区木場5-6-36-204
<http://www.urbansys.co.jp/>

TEL 03-3643-8130
 FAX 03-3630-6788

■手数料

手数料負担の割合	貸主	0%	借主	100%
手数料配分の割合	元付	0%	寄付	100%

■取引態様：媒介