

貸事務所・物置

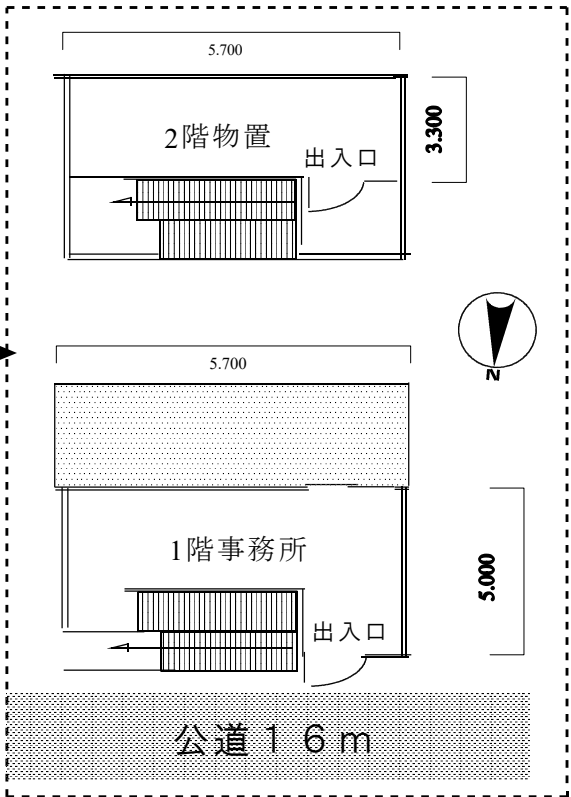
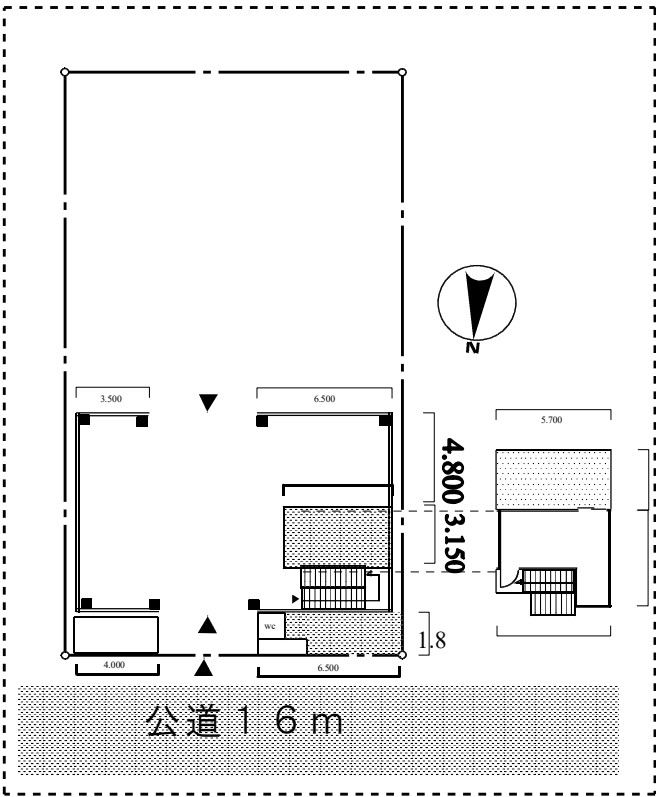
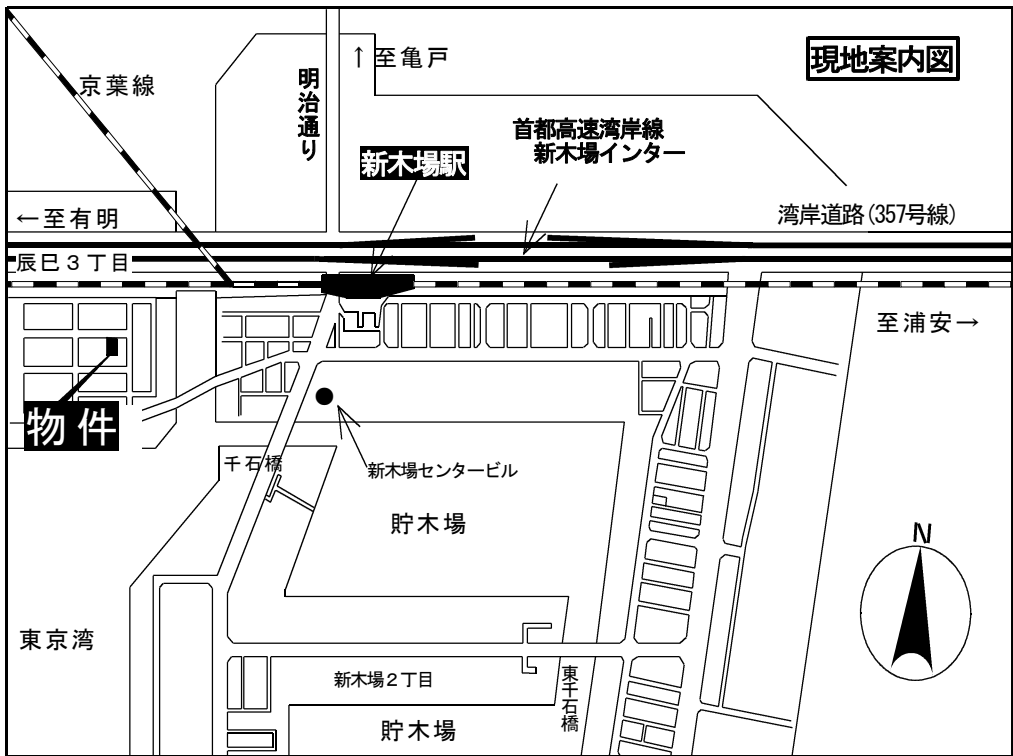
JR京葉線・武蔵野線、東京メトロ有楽町線、りんかい線 新木場駅約560m
 首都高湾岸線 新木場ランプ約1000m

所在地／東京都江東区辰巳3-16-7
 用途地域／準工業地域・臨港地区（無分区）
 ＊地区計画による用途制限有り
 建物／鉄骨造スレート3階建の1・2階部分
 1階 約22.60㎡（約6.83坪）
 2階 約18.80㎡（約5.68坪）

月額賃料： 91,300円（税抜83,000円）
 保証金： 365,000円（税込賃料の4カ月分）
 明渡償却： 91,300円
 賃貸期間： 4年（更新可：2年毎賃料改定）
 入居日： 契約後2カ月

全体図

募集事務所平面図



※2階へは外階段使用

＊図面は実測です、図面と現況が異なる場合現況を優先します。



アーバンシステム管理株式会社
 〒135-0042 東京都江東区木場5-6-36-204
<http://www.urbansys.co.jp/>

TEL 03-3643-8130
FAX 03-3630-6788

■ 手数料

手数料負担の割合	貸主	0 %	借主	100 %
手数料配分の割合	元付	0 %	客付	100 %

■ 取引態様：媒介